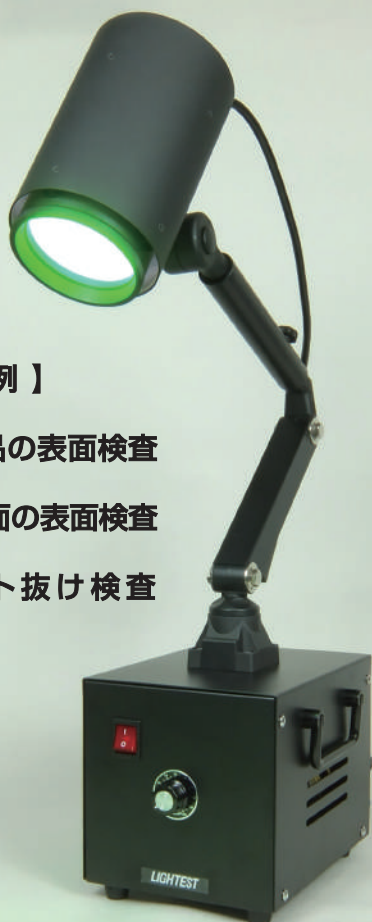


LED Inspection Light

目視検査用LED照明装置



LCK-100HL

【検査用途例】

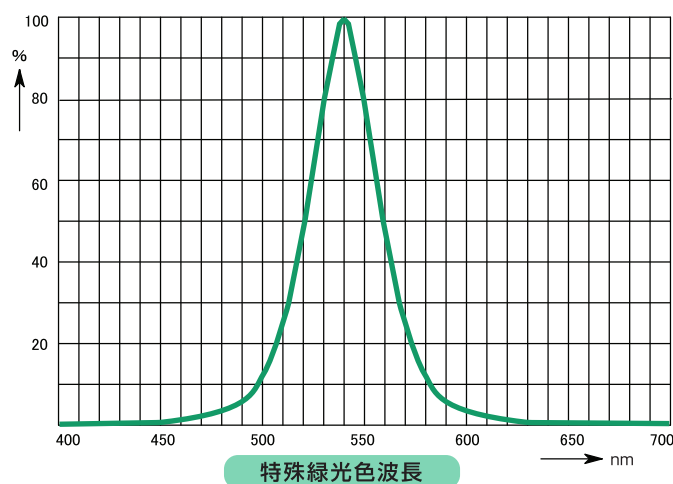
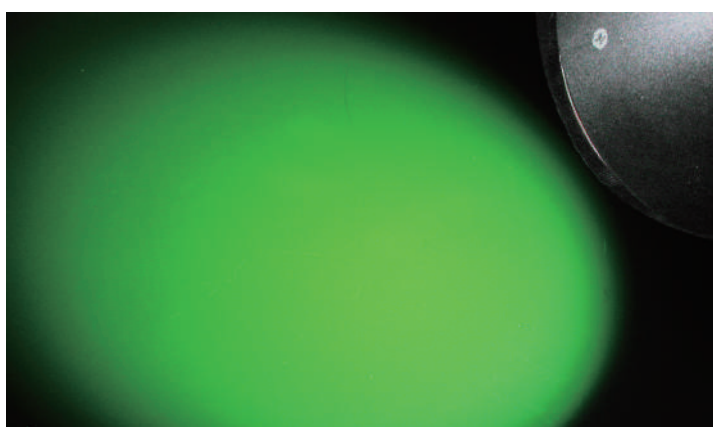
- 金属切削加工品の表面検査
- 樹脂・金属塗装面の表面検査
- 印刷面のドット抜け検査



LCK-Handy100



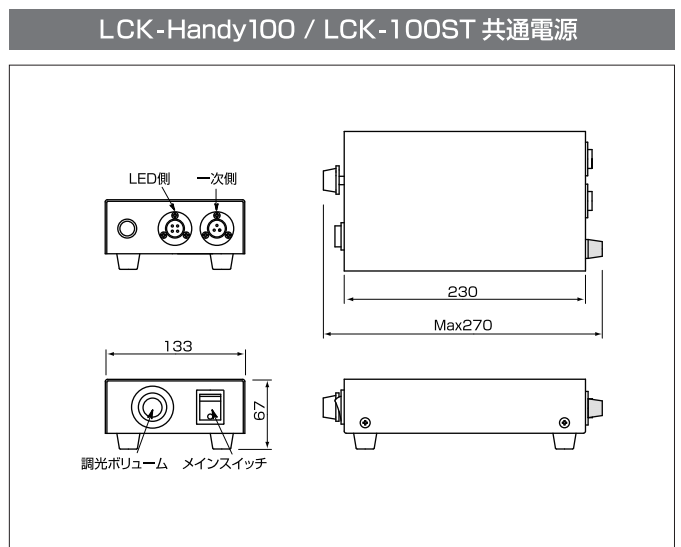
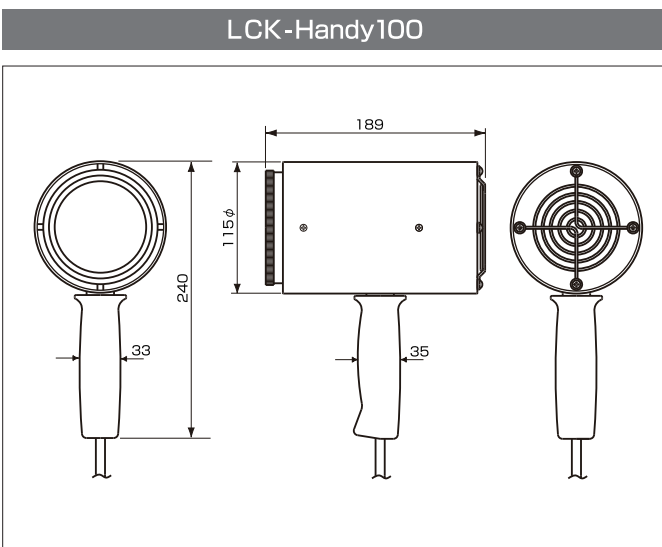
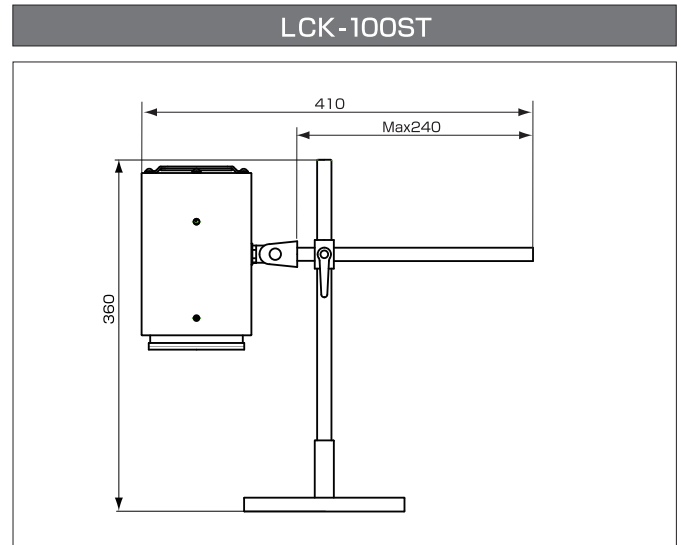
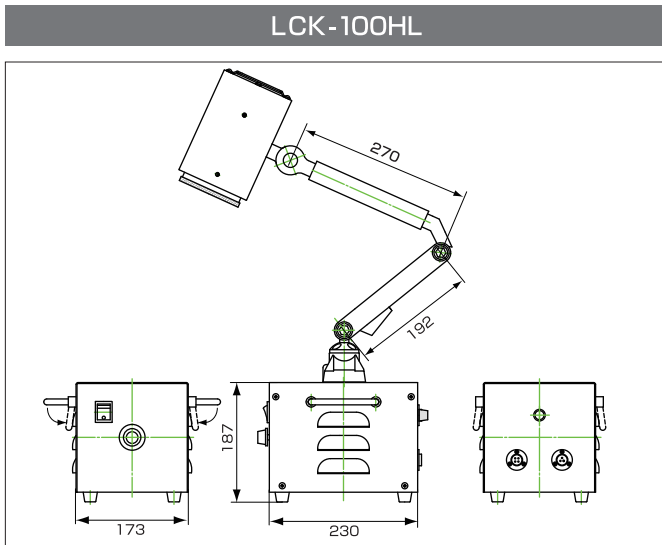
LCK-100ST



■ 製品特長 ■

- LED光源で高い信頼性と長寿命を実現
- 特殊フィルターを採用、目視検査に最適な540nmの緑光色
- 目視検査に欠かせないボリューム調光式 (20%-100%)
- 電源一体型のデスクトップタイプ(LCK-100HL)
- 広い範囲も自由に検査できるハンディータイプ(Handy100)
- 簡単設置のスタンド式(LCK-100ST)
- 全機種AC100-240Vに対応、海外工場でも使用可能

■ 主要寸法図 ■



■ LEDインスペクションライト仕様 ■

型 式		LCK-100HL	LCK-100ST	LCK-Handy100
定格入力電圧		100V ~ 240V		
消費電力		100W		
LED寿命		約 20,000 時間		
調光範囲		20% ~ 100%		
使用環境		周囲温度：0℃～+40℃ 周囲湿度：20%～80%RH (結露無きこと)		
寸 法 (mm)	本体	W189 X H240 X D115φ (mm)		W189 X H240 X D115φ (mm)
	アーム	270 / 192 (mm)		H:360 / アーム Max240(mm) - - - -
	電源	W173 X H187 X D230 (mm)		W133 X H67 X D233 (mm)
重 量		10.7Kg		本体 1.2Kg / 電源部 2.0Kg